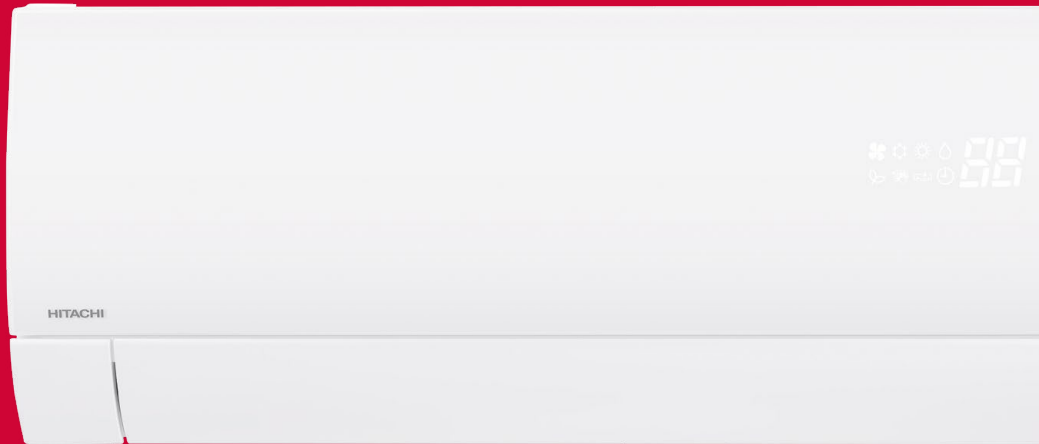


HITACHI



Cooling & Heating



Hitachi Cooling & Heating
Офіційний дистриб'ютор в Україні

КОНДИЦІОНЕРИ PREMIUM



Фреон 32



Frost Wash



4-стороння подача повітря



Охолодження



Обігрів



Легке обслуговування



Висока ефективність



Автоочищення фільтра



Нержавіюча сталь



Стабільна потужність



Високі класи енергоефективності



Можливість підключення по WI-FI



GOOD DESIGN Award 2018

- **Нові типорозміри:**
2.5, 3.5 та нові 5.0 кВт моделі адаптовані для сучасного житлового приміщення
- **Стабільна потужність при різній зовнішній температурі**
- Новий цифровий дисплей на передній панелі
- Ексклюзивний та відзначений нагородами дизайн у 2 кольорових рішеннях: **сріблястий та білий матовий**
- **Датчик присутності та 4-стороння подача повітря**

Ексклюзивна функція Frost Wash

Теплообмінник заморожується до -15°C , створюється шуба з інею, яка при розморожуванні змиває пил з поверхні теплообмінника

Автоочищення фільтру

Чисте повітря (без пилу та інших домішок) подається з кондиціонера завдяки системі очищення).

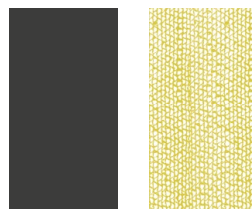
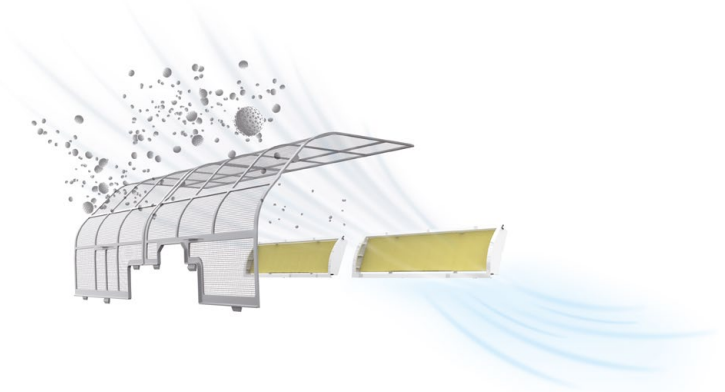
Робочий температурний діапазон до

-20°C

Жалюзі із нержавіючої сталі

Сітчастий фільтр із нержавіючої сталі

Стійкий до забруднень, навіть жирні забруднення легко видаляються серветкою.



ВИСОКІ КЛАСИ ЕНЕРГОЕФЕКТИВНОСТІ: SEER = A+++/SCOP = A+++

НАСТІННИЙ ТИП (RAK-25PSEW/35PSEW/50PSEW/25PSES/35PSES/50PSES)

Внутрішні блоки	Од. вим.	RAK-25PSEW RAK-25PSES	RAK-35PSEW PAK-35PSES	RAK-50PSEW RAK-50PSES
Номинальна холодопродуктивність (мін. - макс.)	кВт	2.50 (0.50 - 3.40)	3.50 (0.50 - 4.10)	5.00 (1.90 - 5.20)
Продуктивність по явному теплу	кВт	2.20	2.70	3.50
Номинальна теплова потужність (мін. - макс.)	кВт	3.20 (0.60- 5.80)	4.00 (0.60- 6.60)	6.00 (2.20- 7.00)
Рівень шуму охолодження (звуковий тиск) (SL / L / M / H)	дБ(А)	22/28/34/41	22/29/36/43	25/31/38/46
Рівень шуму обігріву (звуковий тиск) (SL / L / M / H)	дБ(А)	22/28/34/42	22/29/36/44	25/31/38/48
Рівень шуму (звукова потужність)	дБ(А)	55	57	60
Витрати повітря у режимі охолодження (SL / L / M / H)	м³/год	270/320/420/510	270/340/440/540	300/400/490/590
Витрати повітря у режимі нагріву (SL / L / M / H)	м³/год	310/400/490/600	310/430/520/630	330/450/560/680
Двигун вентилятора	Вт	30	30	30
Осушення	л/год	1.4	1.6	2.0
Розміри (В x Ш x Г)	мм	294 x 795 x 250	294 x 795 x 250	294 x 795 x 250
Маса	кг	11	11	11
Злив конденсату	мм	Ф 16	Ф 16	Ф 16
Робочий струм (С / Н)	А	1.30-4.00/1.91-6.52	1.52-5.87/2.17-8.70	1.74-7.91/2.61-11.5
Джерело живлення		230В/1Ф/50Гц	230В/1Ф/50Гц	230В/1Ф/50Гц
Переріз кабелю	мм²	1.50x3+земля/-	1.50x3+земля/-	2.50x3+земля/-
Діаметр трубопроводу (рідина/газ)	дюйм	1/4" / 3/8"	1/4" / 3/8"	1/4" / 1/2"
Діаметр для підключення дренажу (зовнішній)	мм	Ф 16	Ф 16	Ф 16

НАСТІННИЙ ТИП (RAC-25WSE/35WSE/50WSE)

Зовнішні блоки	Од-вим.	RAC-25WSE	RAC-35WSE	RAC-50WSE
Номінальна холодопродуктивність (мін. - макс.)	кВт	2.50 (0.50 - 3.40)	3.50 (0.50 - 4.10)	5.00 (1.90 - 5.20)
Номінальна теплова потужність (мін. - макс.)	кВт	3.20 (0.60 - 5.80)	4.00 (0.60 - 6.60)	6.00 (2.20 - 7.00)
Номінальна споживана потужність на охолодження (мін. - макс.)	кВт	0.490 (0.300 - 0.920)	0.778(0.350 - 1.350)	1.389 (0.400 - 1.820)
Номінальна споживана потужність на нагрів (мін. - макс.)	кВт	0.621(0.440 - 1.500)	0.800(0.500 - 2.000)	1.622(0.600 - 2.650)
EER / COP		5.10/5.15	4.50/5.00	3.60/3.70
SEER / SCOP		9.00/5.10	9.00/5.10	7.50/4.70
Енергетичний клас (SEER / SCOP)		A+++/A+++	A+++/A+++	A++/A++
Рівень шуму охолодження (звуковий тиск)	дБ(А)	47	48	51
Рівень шуму обігріву (звуковий тиск)	дБ(А)	48	50	51
Рівень шуму (звукова потужність)	дБ(А)	61	62	65
Витрата повітря (охолодження / обігрів)	м3/год	1860/1620	1920/1620	2160/2160
Розміри (В x Ш x Г)	мм	600x792x299	600x792x299	736x800x350
Маса	кг	37	37	51
Колір (код Манселла)		Бежевий (5Y7/2)	Бежевий (5Y7/2)	Бежевий (5Y7/2)
Джерело живлення	В/Ф/Гц	230 В / 1Ф / 50 Гц	230 В / 1Ф / 50 Гц	230 В / 1Ф / 50 Гц
Рекомендований розмір запобіжника	А	15	15	25
Пусковий струм (С / Н)	А	2.26/2.85	3.56/3.65	6.33/7.38
Робочий струм (С / Н)	А	1.30-4.00/1.91-6.52	1.52-5.87/2.17-8.70	1.74-7.91/2.61-11.52
Переріз кабелю (силовий)	мм ²	1.50x 2+земля	1.50x 2+земля	2.50x 2+земля
Переріз кабелю (міжблочне підключення)	мм ²	1.50x 3+земля	1.50x 3+земля	2.50x 3+земля
Діаметр трубопроводу (рідіна/газ)	дюйм	1/4" / 3/8"	1/4" / 3/8"	1/4" / 1/2"
Мінімальна довжина трубопроводу	м	3	3	3
Максимальна довжина трубопроводу / перепад по висоті	м	20 / 10	20 / 10	30/10
Поточна кількість холодоагента / без дозаправки	кг	0.980	0.980	1.240
Довжина труб без дозаправки/ Додаткова заправка холодоагента	м / г / м	20/-	20/-	30/-
Робочий діапазон (охолодження / обігрів)		-10°C —43°C/-20°C —24°C	-10°C —43°C/-20°C —24°C	-10°C —43°C/-20°C —24°C
Холодоагент		R32	R32	R32
Конденсаторний вентилятор		Гвинтовий вентилятор	Гвинтовий вентилятор	Гвинтовий вентилятор
	Тип	Роторний	Роторний	2 Роторних циліндри
	Заправка мастилом	мл	320±20	480±20
Компресор	Тип мастила	ACS-68R чи еквівалент	ACS-68R чи еквівалент	ACS-68R чи еквівалент
	Опір котушки	Ω	1.354 при 20°C	1.354 при 20°C
	Кількість		1	1

КОНДИЦІОНЕРИ HI-END



Фреон 32



Frost Wash



4-стороння подача повітря



Охолодження



Обігрів



Висока ефективність



Стабільна потужність



Високі класи енергоефективності

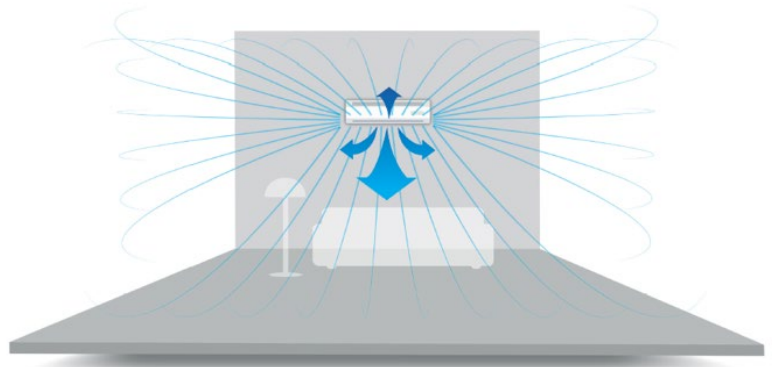


Можливість підключення по WI-FI

Робочий температурний діапазон до

-20°C

- **Новий асортимент:**
лінійка від 2,5 до 5,0 кВт
- Датчик присутності
- Стабільна теплопродуктивність
- Ексклюзивна функція **Frost Wash**
- Фільтри із нержавіючої сталі
- Легкий вибір: сумісність з Multi



Більше комфорту для користувачів

4-стороння подача повітря:
Горизонтальна & Вертикальна
Авторегулювання

Температура в приміщенні рівномірно розподіляється за рахунок створення вертикального і горизонтального повітряних потоків.

ВИСОКІ КЛАСИ ЕНЕРГОЕФЕКТИВНОСТІ: SEER = A+++/SCOP = A+++

RAK-25RXE/ RAK-35RXE/ RAK-50RXE

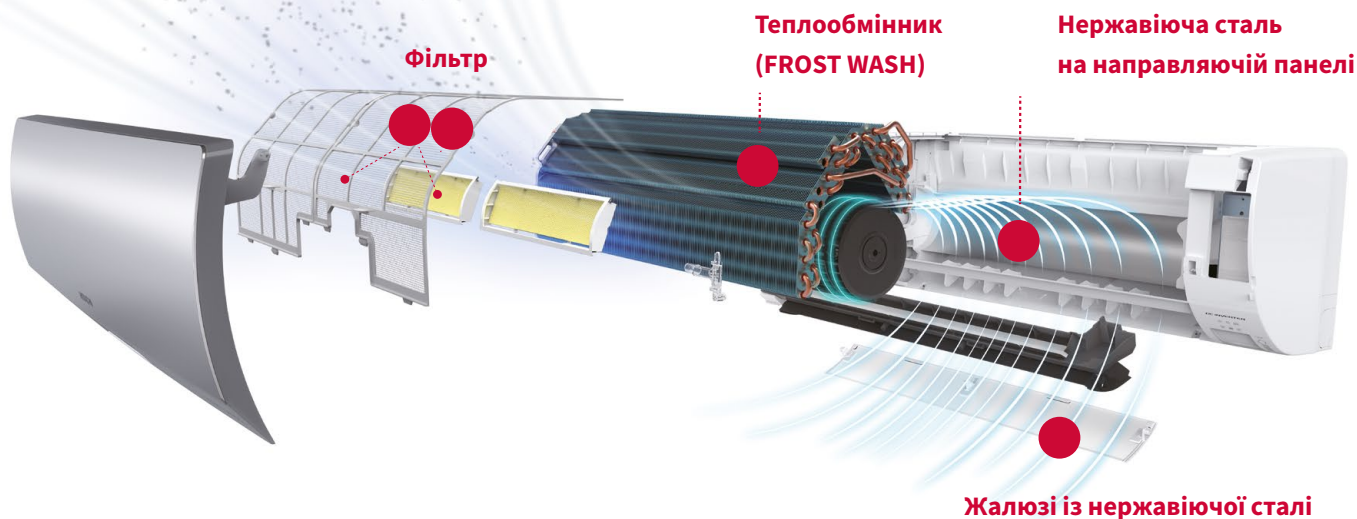
Внутрішні блоки	Од. вим.	RAK-25RXE	RAK-35RXE	RAK-50RXE
Номінальна холодопродуктивність (мін. - макс.)	кВт	2.50 (0.90 - 3.10)	3.50 (0.90- 4.00)	5.00 (1.90- 5.20)
Потужність охолодження	кВт	2.26	2.92	3.79
Номінальна теплопродуктивність (мін. - макс.)	кВт	3.20 (0.90- 4.20)	4.00 (0.90- 4.80)	5.80 (2.20- 7.00)
Рівень шуму охолодження (звуковий тиск) (SL / L / M / H)	дБ(A)	20/27/35/43	22/29/37/45	25/31/39/47
Рівень шуму обігріву (звуковий тиск) (SL / L / M / H)	дБ(A)	20/28/36/43	22/30/37/45	25/31/39/48
Рівень шуму (звукова сила)	дБ(A)	58	60	60
Витрата повітря у режимі охолодження (SL / L / M / H)	м³/год	300/330/510/600	320/340/520/660	350/400/580/720
Витрата повітря у режимі нагріву (SL / L / M / H)	м³/год	290/370/560/680	310/380/570/720	350/420/620/800
Двигун вентилятора	Вт	30	30	30
Осушення	л/год	1.4	1.6	2
Розміри (В x Ш x Г)	мм	295 x 900 x 210	295 x 900 x 210	295 x 900 x 210
Маса	кг	11	11	11
Колір		Білий (N9.5)	Білий (N9.5)	Білий (N9.5)
Злив конденсату	мм	Ф 16	Ф 16	Ф 16
Робочий струм (С / Н)	А	1.09-4.35/1.09-5.22	1.09-6.09/1.09-6.96	2.17-9.13/2.17-11.74
Джерело живлення		220-230 В	220-230 В	220-230 В
Переріз кабелю	мм²	1.50x 3+земля/-	1.50x 3+земля/-	2.50x 3+земля/-
Діаметр трубопроводу (рідина/газ)	дюйм	1/4" / 3/8"	1/4" / 3/8"	1/4" / 3/8"
Діаметр для підключення дренажу (зовнішній)	мм	Ф 16	Ф 16	Ф 16

RAC-25WXE/ RAC-35WXE/ RAC-50WXE

Зовнішні блоки	од.вим.	RAC-25WXE	RAC-35WXE	RAC-50WXE
Номінальна холодопродуктивність (мін. - макс.)	кВт	2.50 (0.90 - 3.10)	3.50 (0.90- 4.00)	5.00 (1.90- 5.20)
Номінальна теплопродуктивність (мін. - макс.)	кВт	3.20 (0.90- 4.20)	4.00 (0.90- 4.80)	5.80 (2.20- 7.00)
Номінальна споживана потужність на охолодження (мін. - макс.)	кВт	0.481 (0.25 - 1.00)	0.814 (0.25 - 1.40)	1.397 (0.50 - 2.10)
Номінальна споживана потужність обігріву (мін. - макс.)	кВт	0.593(0.25 - 1.20)	0.800(0.25 - 1.60)	1.415(0.50 - 2.70)
EER / COP		5.20/5.40	4.30/5.00	3.58/4.10
SEER / SCOP		8.50/5.20	8.70/5.20	7.50/4.70
Енергетичний клас (SEER / SCOP)		A+++/A+++	A+++/A+++	A+++/A+++
Рівень шуму охолодження (звуковий тиск)	дБ(A)	47	48	51
Рівень шуму нагрів (звуковий тиск)	дБ(A)	48	50	51
Рівень шумів (звукова сила)	дБ(A)	61	62	65
Витрати повітря (охолодження/обігрів)	м³/год	1860 / 1620	1920 / 1620	2160 / 2160
Розміри (В x Ш x Г)	мм	600x792x299	600x792x299	736x800x350
Маса	кг	37.5	37.5	51
Колір (код Манселла)		Бежевий (5Y7/2)	Бежевий (5Y7/2)	Бежевий (5Y7/2)
Джерело живлення	В/Ф/Гц	230 В / 1Ф / 50 Гц	230 В / 1Ф / 50 Гц	230 В / 1Ф / 50 Гц
Рекомендований розмір запобіжника	А	25	25	25
Пусковий струм (С / Н)	А	2.92/2.73	3.86/3.67	6.36/6.44
Робочий струм (С / Н)	А	1.09-4.35/1.09-5.22	1.09-6.09/1.09-6.96	2.17-9.13/2.17-11.74
Переріз кабелю (силовий)	мм²	1.50x 2+земля	1.50x 2+земля	2.50x 2+земля
Переріз кабелю (міжблочне підключення)	мм²	1.50x 3+земля	1.50x 3+земля	2.50x 2+земля
Діаметр трубопроводу (рідина/газ)	дюйм	1/4" / 3/8"	1/4" / 3/8"	1/4" / 1/2"
Мінімальна довжина трубопроводу	м	3	3	3
Максимальна довжина трубопроводу / перепад по висоті	м	20/10	20 / 10	30 / 10
Поточна к-ть холодоагента / без дозаправки	кг	0.98	0.98	1.30
Довжина труб без дозарядки / Додаткова заправка холодоагента	м / г/м	20/-	20/	30/
Робочий діапазон (охолодження / обігрів)	°С	-10°С —43°С/-20°С —21°С	-10°С—43°С /-20°С—21°С	-10°С—43°С/-20°С—21°С
Холодоагент		R32	R32	R32
Конденсаторний вентилятор		Гвинтовий двигун	Гвинтовий двигун	Гвинтовий двигун
Тип		Роторний	Роторний	2 Роторних Циліндри
Заправка маслом	мл	320±20	320±20	480±20
Тип масла		ACS-68R чи еквівалент	ACS-68R чи еквівалент	ACS-68R чи еквівалент
Опір котушки	Ω	1.354 при 20°С	1.354 при 20°С	1.354 при 20°С
Компресор		1	1	1



Забезпечення чистого і здорового повітря



Фільтр

Повітряний фільтр, який не тільки очищує повітря, але й сприяє його знезараженню. Коли повітря потрапляє в кондиціонер, першою його зупинкою є фільтр, який покритий речовиною з унікальною гібридною формулою, виготовленою з розчину Nano Titanium та Wasabi. Працюючи в парі з попереднім фільтром з нержавіючої сталі, фільтр очищення повітря Wasabi забезпечує ще один рівень фільтрації, який має потужні антибактеріальні, антиалергенні, протигрибкові та дезодоруючі властивості.

Frost Wash

Всередині кондиціонера через концентрацію вологого повітря виникає сприятливе середовище для розвитку бактерій і цвілі, які, в свою чергу, призводять до виникнення неприємних запахів і поширення небезпечних бактерій в приміщенні. Компанія Hitachi Cooling & Heating розробила технологію, завдяки якій можна цього уникнути. Внутрішній теплообмінник кондиціонера охолоджується до мінусових температур, щоб наморозити на собі "шубу" з інею, потім розігрівається для того, щоб ця "шуба" під час танення змила з собою всі забруднення зі стінок. Ця проста функція носить назву **Frost Wash** – процес, який позбуває від бактерій, цвілі та неприємних запахів на 93%.

Направляючі та жалюзі з нержавіючої сталі

Звичайні фільтри, оснащені пластиковими направляючими та жалюзі, можуть накопичувати пил і бактерії, що погіршує якість повітря за час використання. Щоб забезпечити ефективне очищення повітря, що проходить через кондиціонер, компанія Hitachi Cooling & Heating використовує нержавіючу сталь для більшості компонентів пристрою, щоб запобігти корозії та зменшити кількість бактерій до 99%.



Frost Wash - найпростіший та ефективний спосіб очищення!

Заморожування - 20 хв

Наморожується шуба на теплообміннику

Танення і промивка - 1 хв

Розтоплений іній змиває разом з собою пил

Сушка - 60 хв

Теплообмінник просушується



КОНДИЦІОНЕРИ STANDARD



Фреон 32



Frost Wash



Охолодження



Обігрів



Легке обслуговування



Висока ефективність



4-стороння подача повітря



Компактний



Високі класи енергоефективності



Можливість підключення по WI-FI

- **Нова лінійка:**

від 2,0 до 5,0 кВт

- **Продуктивність так компактність:**

один з найбільш компактних блоків на ринку (780 мм)

- **Легкий підбір та установка:**

- сумісність з мультиспліт;
- простий доступ до труб;
- шасі: швидкий доступ до двигуна вентилятора;
- ексклюзивна сумісність з HiKumo Pro.



Непомітний датчик присутності

Стриманий дизайн



Універсальний кондиціонер,
який відповідає всім вимогам ринку

ВИСОКІ КЛАСИ ЕНЕРГОЕФЕКТИВНОСТІ: SEER = A+++ / SCOP = A++

RAK-25RPE/ RAK-35RPE/ RAK-50RPE

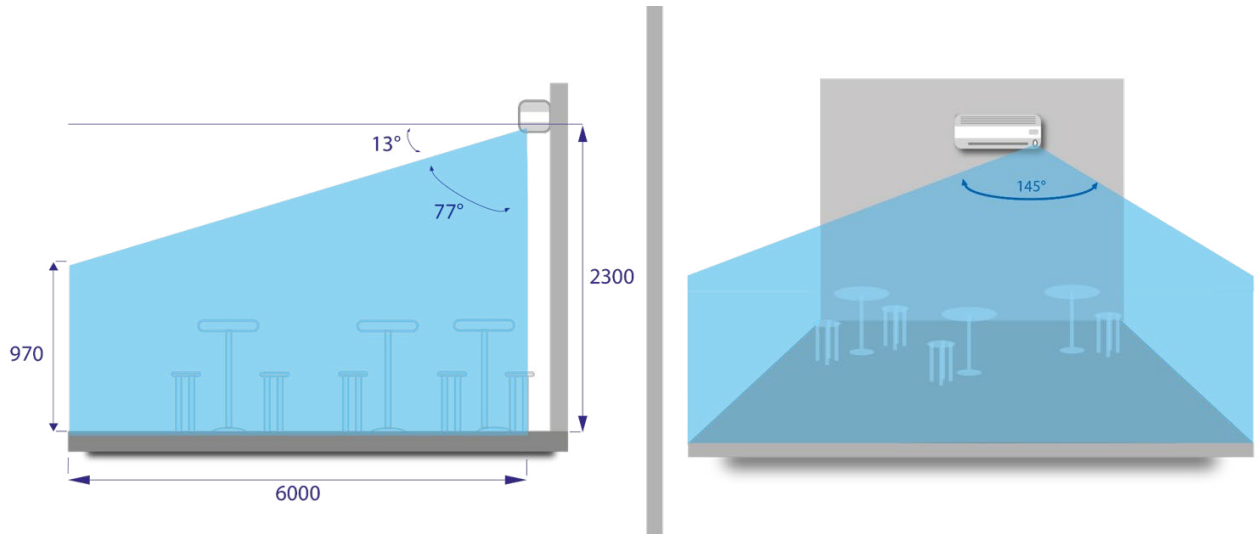
Внутрішні блоки	Од.вим.	RAK-25RPE	RAK-35RPE	RAK-50RPE
Номінальна холодопродуктивність (мін. - макс.)	кВт	2.50 (0.90 - 3.10)	3.50 (0.90 - 4.00)	5.00 (1.90 - 5.20)
Явна потужність охолодження	кВт	2.05	2.42	3.43
Номінальна теплова потужність (мін. - макс.)	кВт	3.40 (0.90 - 4.40)	4.20 (0.90 - 5.00)	6.00 (2.20 - 7.30)
Рівень шуму охолодження (звуковий тиск) (SL / L / M / H)	дБ(А)	22/24/33/40	25/26/36/43	25/28/39/46
Рівень шуму обігріву (звуковий тиск) (SL / L / M / H)	дБ(А)	20/23/34/41	26/27/36/44	27/31/39/46
Рівень шуму (звукова потужність)	дБ(А)	54	57	60
Витрата повітря у режимі охолодження (SL / L / M / H)	м³/год	333/ 370 / 430 / 510	353/ 420 / 485 / 680	353/ 410 / 540 / 750
Витрата повітря у режимі нагріву (SL / L / M / H)	м³/год	333/ 400 / 500 / 570	363/ 480 / 570 / 780	380 / 500 / 610 / 820
Двигун вентилятора	Вт	30	30	30
Осушення	л/год	1.4	1.6	2.0
Розміри (В x Ш x Г)	мм	280x780x230	280x780x230	280x780x230
Маса	кг	8.5	8.5	8.5
Колір		Білосніжний (N9.3)	Білосніжний (N9.3)	Білосніжний (N9.3)
Злив конденсату	мм	φ 16	φ 16	φ 16
Робочий струм (С / Н)	А	1.09-5.61/1.09-6.52	1.09-6.35/1.09-7.39	1.30-8.70/2.17-11.96
Джерело живлення		220-230 В	220-230 В	220-230 В
Переріз кабелю	мм²	1.50x3+земля/-	1.50x3+земля/-	2.50x3+земля/-
Діаметр трубопроводу (рідина / газ)	дюйм	1/4" / 3/8"	1/4" / 3/8"	1/4" / 1/2"
Діаметр стоку (зовнішній)	мм	φ 16	φ 16	φ 16

RAC-25WPE/ 35WPE/ 50WPE

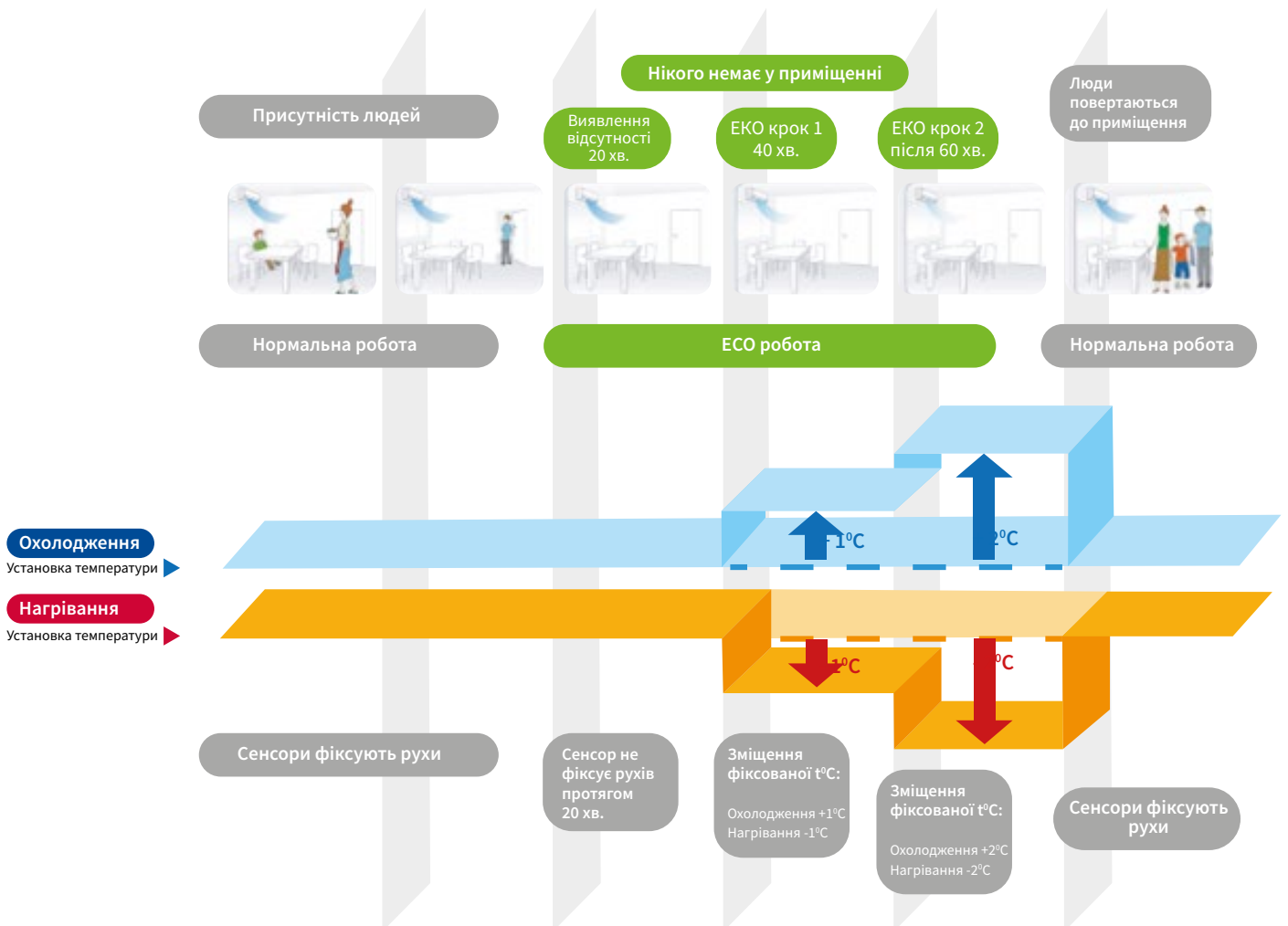
Зовнішні блоки	Од. вим.	RAC-25WPE	RAC-35WPE	RAC-50WPE
Номінальна холодопродуктивність (мін. - макс.)	кВт	2.50 (0.90 - 3.10)	3.50 (0.90 - 4.00)	5.00 (1.90 - 5.20)
Номінальна теплова потужність (мін. - макс.)	кВт	3.40 (0.90 - 4.40)	4.20 (0.90 - 5.00)	6.00 (2.20 - 7.30)
Номінальна споживана потужність на охолодження (мін. - макс.)	кВт	0.549(0.25 - 1.29)	0.941(0.25 - 1.46)	1.471(0.30 - 2.10)
Номінальна споживана потужність на нагрів (мін. - макс.)	кВт	0.733(0.25 - 1.50)	1.000(0.25 - 1.70)	1.558(0.50 - 2.75)
EER / COP		4.55/4.64	3.72/4.2	3.40/3.85
SEER / SCOP		8.50/4.90	7.80/4.90	7.35/4.60
Енергетичний клас (SEER / SCOP)		A+++/A++	A++/A++	A++/A++
Рівень шуму охолодження (звуковий тиск)	дБ(А)	46	48	49
Рівень шуму обігріву (звуковий тиск)	дБ(А)	47	49	50
Рівень шуму (звукова сила)	дБ(А)	60	61	63
Витрата повітря (охолодження / обігрів)	м³/год	1860 / 1620	1860 / 1620	2160 / 2160
Розміри (В x Ш x Г)	мм	548x 750x 288	548x 750x 288	600x792x299
Маса	кг	32.5	32.5	39
Колір		Бежевий (5Y7/2)	Бежевий (5Y7/2)	Бежевий (5Y7/2)
Джерело живлення		230В/1Ф/50Гц	230В/1Ф/50Гц	230В/1Ф/50Гц
Рекомендований розмір запобіжника	А	15	15	25
Пусковий струм (С / Н)	А	3.08/3.87	4.81/5.11	6.69/7.09
Робочий струм (С / Н)	А	1.09-5.61/1.09-6.52	1.09-6.35/1.09-7.39	1.30-8.70/2.17-11.96
Переріз кабелю (силовий)	мм²	1.50x2+ земля	1.50x2+ земля	2.50x2+ земля
Переріз кабелю (міжблочне підключення)	мм²	1.50x3+ земля	1.50x3+ земля	2.50x3+ земля
Діаметр трубопроводу (рідина/газ)		1/4" / 3/8"	1/4" / 3/8"	1/4" / 1/2"
Мінімальна довжина трубопроводу	м	3	3	3
Максимальна довжина трубопроводу / перепад по висоті	м	20 / 10	20 / 10	20 / 10
Поточна кількість холодоагента / без дозаправки	кг	0.870	0.70	0.93
Довжина труб без дозаправки / Додаткова заправка холодоагента	м/г/м	20/-	20/-	20/-
Робочий діапазон (охолодження / обігрів)	°С	-10°С~-43°С/-15~-21°С	-10°С~-43°С/-15~-21°С	-10°С~-43°С/-15~-21°С
Холодоагент		R32	R32	R32
Конденсаторний вентилятор		Гвинтовий вентилятор	Гвинтовий вентилятор	Гвинтовий вентилятор
Тип		Роторний	Роторний	2 Роторних циліндри
Заправка маслом	мл	32±20	32±20	480±20
Тип масла		ACS-68R чи еквівалент	ACS-68R чи еквівалент	ACS-68R чи еквівалент
Компресор				
Опір котушки	Ω	2.167 при 20°С	2.167 при 20°С	1.354 при 20°С
Кількість		1	1	1



Датчик присутності. Широкий кут виявлення.



Логіка управління ідентична іншим блокам RAC з датчиком присутності.
Коли нікого немає в приміщенні, режим енергозбереження запускається в 2 етапи.



КОНДИЦІОНЕРИ ENTRY



Фреон 32



Frost Wash



Охолодження



Обігрів



Легке обслуговування



Висока ефективність



Стабільна потужність



Компактний



Високі класи енергоефективності

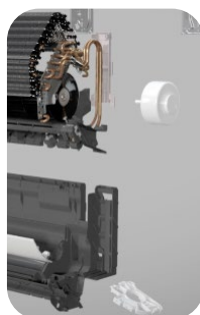


Можливість підключення по WI-FI

Новий ергономічний пульт з функцією Frost Wash

- Ширина 780 мм чудово підходить для установки над дверима
- Простий підбір: сумісність із мультисплітами
- Сумісність із Ні-Кімо и Ні-Кімо Pro
- Ексклюзивна функція Frost Wash для задоволення вимог користувачів
- Простий доступ до трубних з'єднань
- Двигун вентилятора може бути легко демонтований та обслужений без зняття теплообмінника

Розширена функціональність за меншу вартість, більша вигода, більше задоволених клієнтів.



ВИСОКІ КЛАСИ ЕНЕРГОЕФЕКТИВНОСТІ: SEER = A++/SCOP A+

RAK-25REF/RAK-35REF/ RAK-50REF

Внутрішні блоки	Од. вим.	RAK-25REF	RAK-35REF	RAK-50REF
Номінальна холодопродуктивність (мін. - макс.)	кВт	2.50 (0.90 - 3.10)	3.50 (0.90 - 4.00)	5.00 (1.90 - 5.20)
Явна потужність охолодження	кВт	2.28	2.87	3.47
Номінальна теплова потужність (мін. – макс.)	кВт	3.40 (0.90 - 4.40)	4.20 (0.90 - 5.00)	6.00 (2.20 - 7.30)
Рівень шуму охолодження (звуковий тиск) (SL / L / M / H)	дБ(А)	22 / 24 / 33 / 40	25 / 26 / 36 / 43	28 / 30 / 40 / 46
Рівень шуму обігріву (звуковий тиск) (SL / L / M / H)	дБ(А)	20 / 23 / 34 / 41	26 / 27 / 36 / 44	25 / 30 / 39 / 47
Рівень шуму (звукова потужність)	дБ(А)	54	57	60
Витрата повітря у режимі охолодження	м³/год	333/370/430/510	333/400/485/600	333/450/600/700
Витрата повітря у режимі нагріву	м³/год	333/400/500/570	333/520/550/660	433/510/650/770
Двигун вентилятора	Вт	38	38	38
Осушення	л/год	1.4	1.6	2.0
Разміри (В x Ш x Г)	мм	280x780x215	280x780x215	280x780x215
Маса	кг	7.7	7.7	8.2
Колір		Білосніжний (N9.3)	Білосніжний (N9.3)	Білосніжний (N9.3)
Злив конденсату	мм	φ 16	φ 16	φ 16
Робочий струм (С / Н)	А	1.09-5.61/1.09-5.43	1.09-6.35/1.09-7.39	2.17-9.13/2.17-11.96
Джерело живлення		220-230 В	220-230 В	220-230 В
Переріз кабелю	мм²	1.50x 3+земля/-	1.50x 3+земля/-	2.50x 3+земля/-
Діаметр трубопроводу (рідина/газ)	дюйм	1/4" / 3/8"	1/4" / 3/8"	1/4" / 1/2"
Діаметр для підключення дренажу (зовнішній)	мм	φ 16	φ 16	φ 16

RAC-25WEF/ RAC-35WEF/ RAC-50WEF

Зовнішні блоки

	Од. вим.	RAC-25WEF	RAC-35WEF	RAC-50WEF
Номінальна холодопродуктивність (мін. - макс.)	кВт	2.50 (0.90 - 3.10)	3.50 (0.90 - 4.00)	5.00 (1.90 - 5.20)
Номінальна теплова потужність (мін. - макс.)	кВт	3.40 (0.90 - 4.40)	4.20 (0.90 - 5.00)	6.00 (2.20 - 7.30)
Номінальна споживана потужність на охолодження (мін. - макс.)	кВт	0.70 (0.25 - 1.29)	1.09 (0.25 - 1.46)	1.56 (0.50 - 2.10)
Номінальна споживана потужність на нагрів (мін. - макс.)	кВт	0.88 (0.25 - 1.25)	1.10 (0.25 - 1.70)	1.66 (0.50 - 2.75)
EER / COP		3.57/3.86	3.21/3.82	3.21/3.61
SEER / SCOP		6.10/4.20	6.10/4.20	6.10/4.30
Енергетичний клас (SEER / SCOP)		A++/A+	A++/A+	A++/A+
Рівень шуму охолодження (звуковий тиск)	дБ(А)	47	48	50
Рівень шуму обігріву (звуковий тиск)	дБ(А)	48	49	50
Рівень шуми (звукова сила)	дБ(А)	61	62	64
Витрата повітря (охолодження / обігрів)	м ³ /год	1860 / 1620	1860 / 1620	2160 / 2160
Розміри (В х Ш х Г)	мм	530x660 x278	530x660 x278	600x792x299
Маса	кг	23.7	25	39.5
Колір		Бежевий (5Y7/2)	Бежевий (5Y7/2)	Бежевий (5Y7/2)
Джерело живлення		230В/1Ф/50Гц	230В/1Ф/50Гц	230В/1Ф/50Гц
Рекомендований розмір запобіжника	А	15	15	25
Пусковий струм(С / Н)	А	3.84/4.56	5.41/5.56	7.16/7.62
Робочий струм (С / Н)	А	1.09-5.61/1.09-5.43	1.09-6.35/1.09-7.39	2.17-9.13/2.17-11.9
Переріз кабелю (силовий)	мм ²	1.50x 2+ земля	1.50x 2+ земля	2.50x 2+ земля
Переріз кабелю (міжблочне підключення)	мм ²	1.50x 3+ земля	1.50x 3+ земля	2.50x 3+ земля
Діаметр трубопроводу (рідина/газ)		1/4" / 3/8"	1/4" / 3/8"	1/4" / 1/2"
Мінімальна довжина трубопроводу	м	3	3	3
Максимальна довжина трубопроводу / перепад по висоті	м	20 / 10	20 / 10	20 / 10
Поточна кількість холодоагента / без дозаправки	кг	0.53	0.70	0.93
Довжина труб без дозаправки / Додаткова заправка холодоагента	м/г/м	20/-	20/-	20/-
Робочий діапазон (охолодження / обігрів)	°С	-10°С-46°С/-15°С-21°С	-10°С-46°С/-15°С-21°С	-10°С-46°С/-15°С-21°С
Холодоагент		R32	R32	R32
Конденсаторний вентилятор		Гвинтовий вентилятор	Гвинтовий вентилятор	Гвинтовий вентилятор
Тип		Роторний	Роторний	2 Роторний циліндри
Заправка маслом	мл	320±20	320±20	480±20
Компресор		ACS-68R чи еквівалент	ACS-68R чи еквівалент	ACS-68R чи еквівалент
Опір котушки	Ω	2.167 при 20°С	2.167 при 20°С	1.354 при 20°С
Кількість		1	1	1

Варіанти керування.

Широкий асортимент пристроїв керування для відповідності будь-яким запитам



RAR-6NE2

Бездротовий пульт

Щотижневий розклад
Облік енергії / кімнатна темп.
Коди аварій
Нова функція FrostWash



SPX-WKT3

Дротовий пульт

Щотижневий розклад
Облік енергії / кімнатна темп.
Коди аварій
Можливість центрального управління
Блокування
Еко-Авто відключення



SPX-WFG01

Додаток Hi-Kumo

Щотижневий розклад
Кімнатна темп. / Коды аварій
Можливість центрального управління

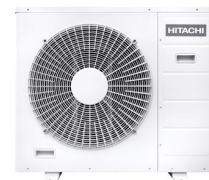


SPX-RCDB

Простий дротовий пульт

Простий таймер
Можливість центрального управління

— МУЛЬТИСПЛІТ-СИСТЕМИ ЗОВНІШНІ БЛОКИ



- **Енергоефективність:**

Високі класи енергоефективності
SEER A +++ / SCOP A ++
Hibernate

- **Новий рівень комфорту**

висока теплопродуктивність
при низьких температурах
Низький рівень шуму - Vector Control

- **Широкий та повний модельний ряд:**

Ексклюзивний блок 3.3 кВт
Новий блок підвищеної потужності
(single fan): 10.6 кВт - 5 кімнат



RAM-53NP2E / 53NP3E

Зовнішні блоки	Од.	RAM-53NP2E	RAM-53NP3E
Мінімальна / максимальна к-ть вн. блоків для підключення		2	2 / 3
Мінімальна / максимальна підключається потужність		3.0 кВт / 8.5 кВт	3.0 кВт / 8.8 кВт
Номінальна холодопродуктивність (мін. - макс.)	кВт	5.3 (1.5-6.6)	5.3 (1.5-6.6)
Номінальна теплова потужність (мін. - макс.)	кВт	6.8 (1.5-7.2)	6.8 (1.5-7.2)
Номінальна споживана потужність на охолодження (мін. - макс.)	кВт	1.26 (0.35-1.66)	1.29 (0.46-1.68)
Номінальна споживана потужність на нагрів (мін. - макс.)	кВт	1.61 (0.35-2.01)	1.61 (0.43-2.01)
EER / COP		4.20/4.20	4.10/4.20
SEER / SCOP		8.50/4.60	8.50/4.60
Енергетичний клас (SEER / SCOP)		A+++ / A++	A+++ / A++
Рівень шуму охолодження (звуковий тиск)	дБ(А)	50	50
Рівень шуму обігріву (звуковий тиск)	дБ(А)	51	51
Рівень шуму (звукова потужність)	дБ(А)	56/61	56/61
Витрати повітря (охолодження / обігрів)	м³/год	2160/2160	2160/2160
Розміри (В x Ш x Г)	мм	750x850x298	800x850x298
Маса	кг	53	54
Колір		Бежевий (5Y7/2)	Бежевий (5Y7/2)
Джерело живлення		220-240В/1Ф/50/60 Гц	220-240В/1Ф/50/60 Гц
Рекомендований розмір запобіжника	А	16	20
Пусковий струм (С / Н)	А	8	8
Робочий струм (С / Н)	А	5.79-5.31/7.39-6.78	5.92-5.43/7.39-6.78
Переріз кабелю (силовий)	мм²	2.50 x 2+ земля	2.50 x 2+ земля
Переріз кабелю (міжблочне підключення)	мм²	1.50 x 3+ земля	1.50 x 3+ земля
Діаметр трубопроводу (рідина/газ)	дюйм	1/4" x 2/3/8" x 2	1/4" x 3/3/8" x 3
Мінімальна довжина трубопроводу	м	3	3
Максимальна довжина трубопроводу / перепад по висоті	м	35 / 20	60 / 20
Поточна кількість холодоагента	кг / ТeqCO ²	1.80 / 1.215	2.05 / 1.384
Довжина труб без дозаправки / Додаткова заправка холодоагента	м/г/м	35/-	35/20
Робочий діапазон (охолодження / обігрів)	°C	-10~46 / -15~24	-10~46 / -15~24
Холодоагент		R32 / 675	R32 / 675
Конденсаторний вентилятор		Гвинтовий двигун	
	Тип	2 Роторних циліндри	2 Роторних циліндри
	Тип масла		
	Заправка маслом	мл	580 мл + 5
			840 мл + 5
Компресор	Опір котушки	Ω	U-V 1.265Ω +7% при 75°C V-W 1.248Ω +7% при 75°C W-U 1.282Ω 17% при 75°C
	Кількість		1

RAM-70NP4E / 90NP5E

Зовнішні блоки	Од.	RAM-70NP4E	RAM-90NP5E
Мінімальна / максимальна кількість вн. блоків, що підключаються		2 / 4	2 / 5
Мінімальна / максимальна підключається потужність		3.0 кВт / 11.0 кВт	3.0 кВт / 15.5 кВт
Номінальна холодопродуктивність (мін. - макс.)	кВт	7.0 (2.4-8.8)	8.5 (1.52-9.5)
Номінальна теплова потужність (мін. - макс.)	кВт	8.5 (2.6-9.5)	10.0 (1.5-11.5)
Номінальна споживана потужність охолодження (мін. - макс.)	кВт	1.89 (0.46-3.20)	2.50 (0.50-3.85)
Номінальна споживана потужність на нагрів (мін. - макс.)	кВт	2.02 (0.48-3.12)	2.56 (0.50-3.85)
EER / COP		3.70/4.20	3.40/3.90
SEER / SCOP		8.10/4.60	7.90/4.30
Енергетичний клас (SEER / SCOP)		A++/A++	A+/A+
Рівень шуму охолодження (звуковий тиск)	дБ(A)	50	53
Рівень шуму обігріву (звуковий тиск)	дБ(A)	53	56
Рівень шуму (звукова потужність)	дБ(A)	60/63	60/66
Витрати повітря (охолодження / обігрів)	м³/год	2700/2700	3900/3900
Розміри (В x Ш x Г)	мм	800x850x298	800x950x370
Маса	кг	58	71
Колір		Бежевий (5Y7/2)	Бежевий (5Y7/2)
Джерело живлення		220-240В/1Ф/50/60 Гц	220-240В/1Ф/50/60 Гц
Рекомендований розмір запобіжника	A	20	25
Пусковий струм (C / H)	A	8	8
Робочий струм (C / H)	A	8.68-7.95/9.27-8.50	11.48-10.52/11.75-10.77
Переріз кабелю (силовий)	мм²	2.50 x 2 + земля	2.50 x 2 + земля
Переріз кабелю (міжблочне підключення)	мм²	1.50 x 3 + земля	1.50 x 3 + земля
Діаметр трубопроводу (рідина/газ)	дюйм	1/4" x 4 / (3/8" x 3) + (1/2" x 1)	1/4" x 5 / (3/8" x 3) + (1/2" x 2)
Мінімальна довжина трубопроводу	м	3	3
Максимальна довжина трубопроводу / перепад по висоті	м	60 / 20	75 / 20
Поточна кількість холодоагента / без дозаправки	кг / ТеqCO ²	2.05 / 1.384	2.40 / 1.620
Довжина труб без дозаправки / Додаткова заправка холодоагента	м/г/м	30/20	35/15
Робочий діапазон (охолодження / обігрів)	°C	-10°C-46°C/-15°C-24°C	-10°C-46°C/-15°C-24°C
Холодоагент		R32 / 675	R32 / 675
Конденсаторний вентилятор		Гвинтовий двигун	
	Тип	2 Роторних циліндри	2 Роторних циліндри
	Тип масла	ACS-68R чи еквівалент	ACS-68R чи еквівалент
	Заправка маслом	мл	840+5
			1000+5
Компресор	Опір котушки	Ω	U-V 1.265Ω +7% при 75°C V-W 1.248Ω +7% при 75°C W-U 1.282Ω +7% при 75°C
	Кількість		1

— МУЛЬТИСПЛІТ-СИСТЕМИ ВНУТРІШНІ БЛОКИ



- Гнучкість
- 24 варіанти внутрішніх блоків
- Послідовність асортименту від 2.0 до 6.0 кВт блоки доступні для кожної моделі
- Ефективність і комфорт
- Побутова та Light Commercial серії



НАСТІННИЙ ТИП (RAK-18RPE / RAK-25RPE)

Внутрішні блоки	Од.	RAK-18RPE	RAK-25RPE
Номінальна холодопродуктивність (мін. - макс)	кВт	2.00 (0.90 - 2.50)	2.50 (0.90 - 3.10)
Явна потужність охолодження	кВт	1.94	2.05
Номінальна потужність нагріву (мін. - макс)	кВт	2.50 (0.90 - 3.20)	3.40 (0.90- 4.40)
Рівень шуму охолодження (звуковий тиск) (SL / L / M / H)	дБ(А)	21 / 24 / 33 / 37	22 / 24 / 33 / 40
Рівень шуму обігріву (звуковий тиск) (SL / L / M / H)	дБ(А)	19 / 22 / 33 / 38	20 / 23 / 34 / 41
Рівень шуму (звукова потужність)	дБ(А)	51	54
Витрата повітря у режимі охолодження (SL / L / M / H)	м³/год	312 / 350 / 400 / 440	333 / 370 / 430 / 510
Витрата повітря у режимі нагріву (SL / L / M / H)	м³/год	312 / 350 / 420 / 480	333 / 400 / 500 / 570
Двигун вентилятора	Вт	30	30
Осушення	л/год	1.2	1.4
Розміри (В x Ш x Г)	мм	280 x 780 x 230	280 x 780 x 230
Маса	кг	8.5	8.5
Колір		Білосніжний (N9.3)	Білосніжний (N9.3)
Злив конденсату	мм	Φ 16	Φ 16
Робочий струм (С / Н)	А	1.09-4.39/1.09-4.22	1.09-5.61/1.09-6.52
Джерело живлення		220-230 В	220-230 В
Переріз кабелю	мм²	1.50x 3+земля /-	1.50x 3+земля /-
Діаметр трубопроводу (рідина/газ)	дюйм	1/4" / 3/8"	1/4" / 3/8"
Діаметр для підключення дренажу (зовнішній)	мм	Φ 16	Φ 16

НАСТІННИЙ ТИП (RAK-35RPE / RAK-50RPE)

Внутрішні блоки	Од.	RAK-35RPE	RAK-50RPE
Номінальна холодопродуктивність (мін. – макс.)	кВт	3.50 (0.90- 4.00)	5.00 (1.90- 5.20)
Явна потужність охолодження	кВт	2.42	3.43
Номінальна потужність нагріву (мін. – макс.)	кВт	4.20 (0.90- 5.00)	6.00 (2.2- 7.30)
Рівень шуму охолодження (звуковий тиск) (SL / L / M / H)	дБ(А)	25/26/36/43	25/28/39/46
Рівень шуму обігрівів (SL / L / M / H)	дБ(А)	26/27/36/44	27/31/39/46
Рівень шуму (звукова потужність)	дБ(А)	57	60
Витрата повітря у режимі охолодження (SL / L / M / H)	м³/год	353/420/485/680	353/410/540/750
Витрата повітря у режимі нагріву (SL / L / M / H)	м³/год	363/480/570/ 780	380/500/610/820
Двигун вентилятора	Вт	30	30
Осушення	л/год	1.6	2
Розміри (В x Ш x Г)	мм	280 x 780 x 230	280 x 780 x 230
Маса	кг	8.5	8.5
Колір		Білосніжний (N9.3)	Білосніжний (N9.3)
Злив конденсату	мм	Φ 16	Φ 16
Робочий струм (С / Н)	А	1.09-6.35/1.09-7.39	1.30-8.70/2.17-11.96
Джерело живлення		220-230 В	220-230 В
Переріз кабелю	мм²	1.50x 3+земля/-	2.50x 3+EARTH/-
Діаметр трубопроводу (рідинний / газовий)	дюйм	1/4" / 3/8"	1/4" / 1/2"
Діаметр для підключення дренажу (зовнішній)	мм	Φ 16	Φ 16

КАНАЛЬНОГО ТИПУ (RAD-50RPE/ 60RPE)

Внутрішні блоки	Од.	RAD-50RPE	RAD-60RPE
Номінальна холодопродуктивність (мін. - макс.)	кВт	5.00 (1.20-5.80)	6.00 (1.20-6.50)
Явна потужність охолодження	кВт	-	-
Номінальна теплова потужність (мін. - макс.)	кВт	6.00 (1.20-6.80)	7.00 (1.20-8.00)
Рівень шуму охолодження (звуковий тиск) (SL / L / M / H)	дБ(А)	29/32/35/39	29/32/35/39
Рівень шуму обігріву (звуковий тиск) (SL / L / M / H)	дБ(А)	29/32/35/40	29/32/35/40
Рівень шуму (звукова потужність)	дБ(А)	53	53
Витрата повітря у режимі охолодження (SL / L / M / H)	м³/год	350/540/800/1140	350/540/800/1140
Витрата повітря у режимі нагріву (SL / L / M / H)	м³/год	350/540/800/1140	350/540/800/1140
Двигун вентилятора	Вт	180	180
Підйом тиску дренажного насоса	см	30	30
Реле статичного тиску при високому (L / M / H) * для RAD	Pa м³/год	50/100/150	50/100/150
Осушення	л/год	2.8	2.8
У комплекті дренажний насос	Так/ні	так	так
Максимум. Висота, доступна для насоса (тільки RAD / RAI)		50	50
Розміри (В x Ш x Г)	мм	270x900x720	270x900x720
Маса	кг	35	35
Колір		-	-
Злив конденсату	мм	-	-
Робочий струм (С / Н)	А	-	-
Джерело живлення		Із зовнішнього	Із зовнішнього
Переріз кабелю	мм²	1.50x 3+земля/-	1.50x 3+земля/-
Діаметр трубопроводу (рідина/газ)	дюйм	1/4" / 1/2"	1/4" / 1/2"
Діаметр для підключення дренажу (зовнішній)	мм	φ 32	φ 32

air



hitachi.in.ua